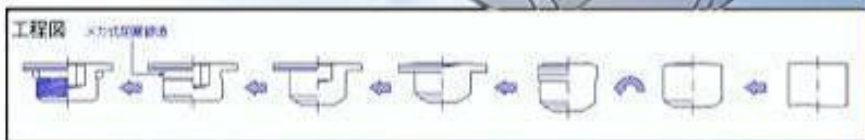
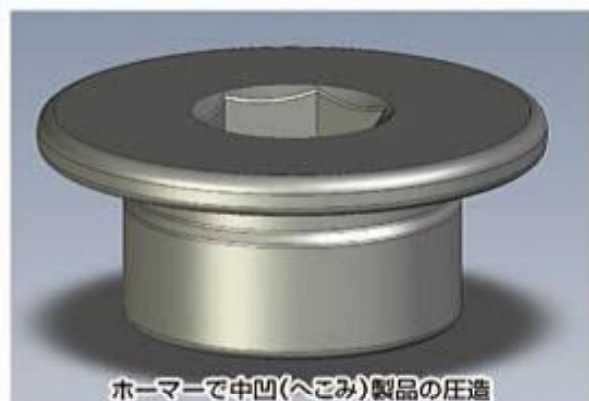
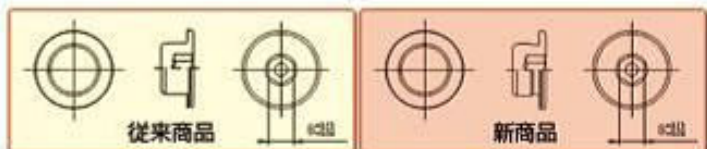
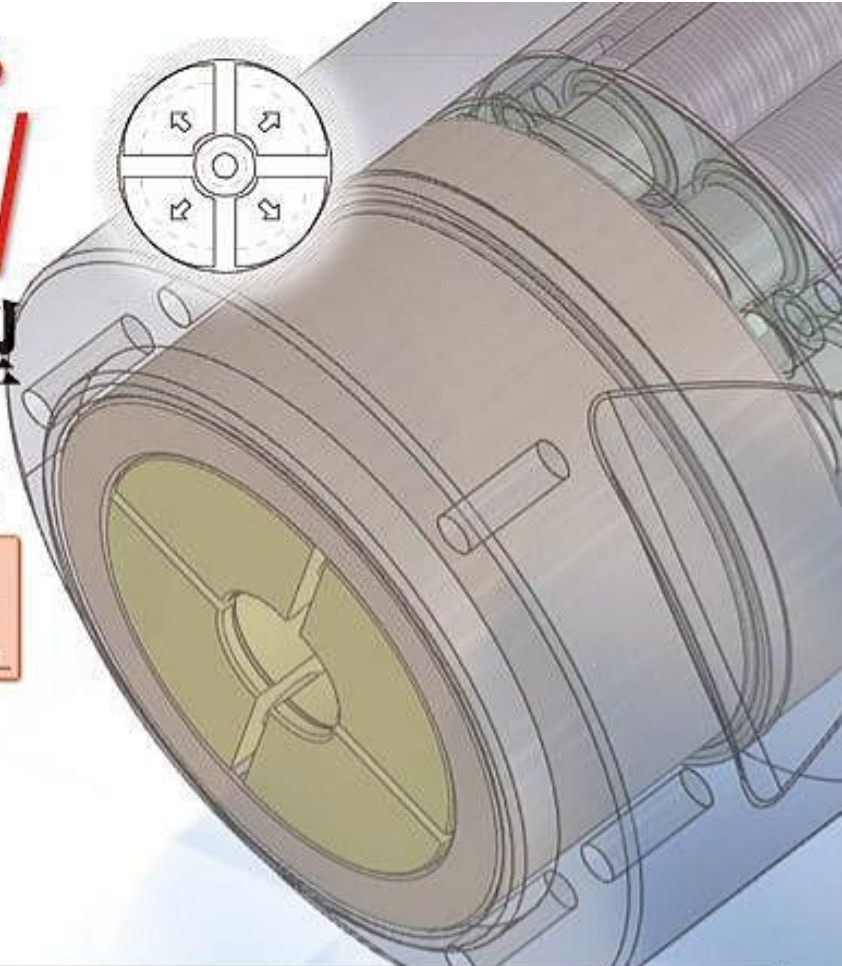


割型でスライドすることで生まれる

「創造力」

割型スライド金型

3つ割や4つ割の組合せダイスを軸部成形する際に、パンチ(ラム)の前進力を利用して、分割ニブを押し込み内径成形部分を小さくして両端部や溝部の成形を行う。



従来工法なら
ホームで圧造後、溝を切削で加工します。

新工法なら
ホーム鍛造時に、溝も同時加工が可能です。

メリット効果
一個当たり20~30秒かかっていた切削時間が不要となり、金型費がUPするものの、材料費、加工費を含め約8%程のコストダウンが期待できる。

