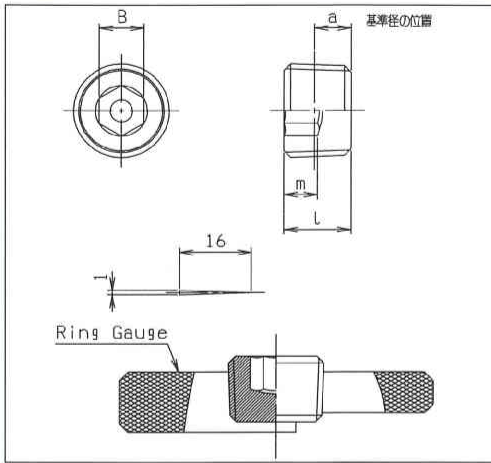


六角穴付きテーパねじプラグ SP-3(浮きタイプ)

・材質 構造用炭素鋼、SUSXM7

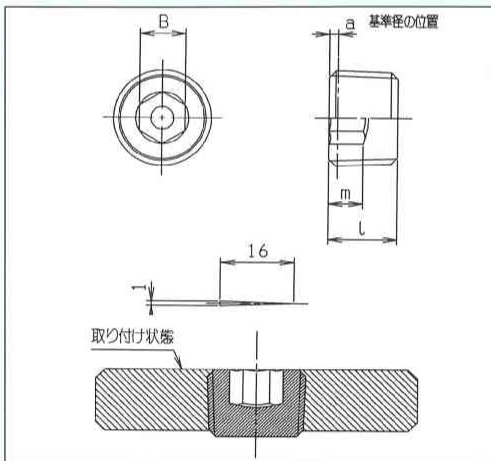


サイズと ネジ山	ネジ基準径			基準径の位置		二面幅		目打深さ		SP3plugの長さ	
	外径	有効径	谷径	aの長さ	許容差	B	許容差	m(最小)	ℓ	許容差	
R ¹ / ₁₆ -28	7.723	7.142	6.561	3.97	±0.91	4	+0.10 +0.03	3	7	±0.4	
R ¹ / ₈ -28	9.728	9.147	8.566	3.97	±0.91	5	+0.10 +0.03	3	8		
R ¹ / ₄ -19	13.157	12.301	11.445	6.01	±1.34	6	+0.10 +0.03	5	11		
R ³ / ₈ -19	16.662	15.806	14.950	6.35	±1.34	8	+0.13 +0.04	5	12		
R ¹ / ₂ -14	20.955	19.793	18.631	8.16	±1.81	10	+0.13 +0.04	6.5	15		
R ³ / ₄ -14	26.441	25.279	24.117	9.53	±1.81	14	+0.23 +0.05	8	17		
R1-11	33.249	31.770	30.291	10.39	±2.31	17	+0.23 +0.05	10	19		
R1 ¹ / ₄ -11	41.910	40.431	38.952	12.70	±2.31	22	+0.275 +0.065	10	21.5		
R1 ¹ / ₂ -11	47.803	46.324	44.845	12.70	±2.31	22	+0.275 +0.065	10	21.5		

※ネジ基準径寸法に付いては参考値です。 ※ステンレスは1/8~1/2までの取扱いとなります。
※仕様、寸法は改良の為予告なく変更する場合があります。 (mm)

六角穴付きテーパねじプラグ SP-4(沈みタイプ)

・材質 構造用炭素鋼、SUSXM7 〈使用上の注意〉 相手めねじは、Rc(PT)ねじとする。

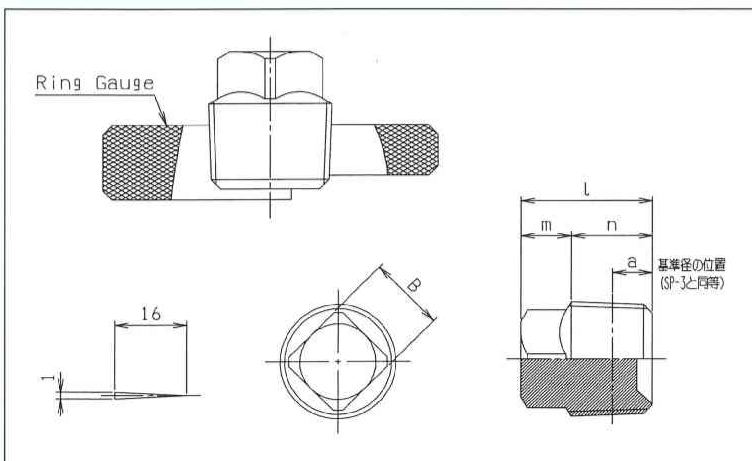


サイズと ネジ山	ネジ基準径			基準径の位置		二面幅		目打深さ		SP4plugの長さ	
	外径	有効径	谷径	aの長さ	許容差	B	許容差	m(最小)	ℓ	許容差	
R ¹ / ₁₆ -28	7.723	7.142	6.561	0.45	+1.1 0	4	+0.10 +0.03	3	6	±0.4	
R ¹ / ₈ -28	9.728	9.147	8.566	0.45	+1.1 0	5	+0.10 +0.03	3	7		
R ¹ / ₄ -19	13.157	12.301	11.445	0.7	+1.5 0	6	+0.10 +0.03	4.5	10		
R ³ / ₈ -19	16.662	15.806	14.950	0.7	+1.5 0	8	+0.13 +0.04	5	10		
R ¹ / ₂ -14	20.955	19.793	18.631	0.9	+2 0	10	+0.13 +0.04	6	12.5		
R ³ / ₄ -14	26.441	25.279	24.117	0.9	+2 0	14	+0.23 +0.05	7	14		
R1-11	33.249	31.770	30.291	1.1	+2.2 0	17	+0.23 +0.05	9	17.5		
R1 ¹ / ₄ -11	41.910	40.431	38.952	1.1	+2.2 0	22	+0.275 +0.065	10	19		
R1 ¹ / ₂ -11	47.803	46.324	44.845	1.1	+2.2 0	22	+0.275 +0.065	10	20		

※ネジ基準径寸法に付いては参考値です。 ※ステンレスは1/8~1/2までの取扱いとなります。
※仕様、寸法は改良の為予告なく変更する場合があります。 (mm)

四角頭付きテーパ ねじプラグ

・材質 構造用炭素鋼、SUSXM7



サイズと ネジ山	B	ℓ	m	n
R1/8-28	7	16	7	9
R1/4-19	9	20	8	12
R3/8-19	12	22	9	13
R1/2-14	14	26	10	16
R3/4-14	17	29	11	18
R1-11	19	34	14	20

※ステンレスは1/8~1/2までの取扱いとなります。
※仕様、寸法は改良の為予告なく変更する場合があります。 (mm)